



Relatório de Atividades 2022



SUMÁRIO

1

Destaques
2022

2

Mensagem Diretoria
Executiva e Conselho
de Administração

3

Causa

4

Quem somos

5

História

6

Atuação

7

Estudantes

8

Equipe
voluntariado

9

O que
fazemos

10

Indicadores
2022

11

Unidade
Virtual

12

Retorno às
aulas Presenciais

13

Outras
ações

14

Comunicação

15

Desenvolvimento
institucional

16

Transparência
e Gestão

17

Parceiros

18

Equipe CPM
2022

DESTAQUES

2022

2.712

Estudantes

1.237

Pessoas voluntárias

19

Empresas Parceiras

3

Certificações

196

pessoas formadas
em 2022 na CPM

81%

estudantes com certificação
internacional de Cambridge

90%

estudantes reconhecem que o curso da CPM
possibilitou que conseguissem um emprego,
promoção, bolsa ou intercâmbio.

cpm 25^{anos}
cidadão
pró-mundo

Mensagem do Conselho de Administração

“O ano de 2022 marca os 25 anos de existência da Cidadão Pró-Mundo! Data muito especial que nos deu a oportunidade de relembrar todas as conquistas e evolução pela qual passamos.

A CPM começou com um pequeno grupo de amigos que decidiram dar aulas de inglês de forma voluntária no bairro do Capão Redondo, em São Paulo. Foram milhares de pessoas voluntárias ao longo dos anos que trabalharam arduamente para que a ONG chegasse ao marco incrível de mais de 2.000 estudantes atendidos anualmente e 11 Unidades de Ensino.

Ficamos muito felizes de, em 2022, também comemorar a volta às aulas presenciais de parte das Unidades de Ensino após 2 anos atuando de forma remota por conta da pandemia da COVID-19. Poder ver e estar junto dos(as) students da CPM com certeza foi importante para retomarmos o vínculo e “bright eyes”, valor tão importante para a organização. Os recursos utilizados nas aulas online geraram aprendizados e contribuíram para a melhoria da nossa metodologia, potencializando o alcance das aulas presenciais.

Agradecemos a todos e todas que fizeram parte dessa linda história e que tornam possível que os(as) jovens da CPM conquistem seus sonhos!”

Isabela Damatto e Emílio Munaro, Co-Presidentes do Conselho de Administração da Cidadão Pró-Mundo



Mensagem da Diretoria Executiva

“2022 marca uma grande virada na história da Cidadão Pró-Mundo. Não só completou 25 anos da sua fundação, como também chegou ao seu maior número de estudantes formados, 196, e melhor índice de aprovação nas certificações internacionais de Cambridge, 81%.

Ter tantos alunos e alunas prosperando nesse momento é ainda mais significativo quando levamos em conta que a ONG atravessou um de seus períodos mais difíceis nos 2 anos anteriores, com a pandemia da COVID-19 e todas as mudanças de formato e metodológicas que tiveram de ser implementadas para garantir a continuidade desse trabalho.

Outro grande marco foi a criação da Unidade Virtual, com aulas sempre online para estudantes de fora dos municípios onde a CPM possui espaços físicos. Os aprendizados adquiridos para criar e desenvolver um formato virtual de curso de inglês efetivo foram essenciais para que este passo pudesse ser dado, assim abrindo a possibilidade de expansão de nosso impacto para students de fora dos estados de São Paulo e Rio de Janeiro.

Estamos animados com as oportunidades de crescimento que virão a partir da base sólida de ensino de qualidade que estamos construindo, junto com o apoio da nossa maravilhosa equipe de voluntariado e parceiros.”

Ludmilla Fregonesi, Diretora Executiva da Cidadão Pró-Mundo

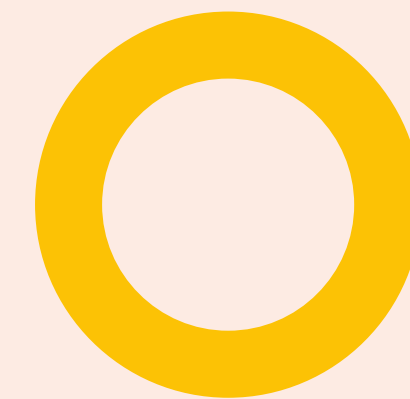


CAUSA

No Brasil,
conhecimento
em inglês é um
marcador social.



5%



da população brasileira fala inglês.

Fontes: Education First EPI 2022

Inglês no Enem,
é obstáculo entre estudante
da escola pública e faculdade

Fontes: Folha de São Paulo

Pessoas que dominam o idioma
podem ganhar mais que o

dobro

ocupando o mesmo cargo que
pessoas com nível básico de inglês.

Fontes: Folha de São Paulo

Nossa missão é **transformar** essa realidade

Promovendo a inserção social de adolescentes e jovens de escolas públicas do Brasil, por meio do ensino voluntário de inglês.

Trabalhando em prol dos Objetivos de Desenvolvimento Sustentáveis (ODS) estabelecidos pela ONU para 2030.



HISTÓRIA

**Fundação
da Cidadão
Pró-Mundo**



Criação de
6 Unidades
de Ensino

Contratação 1º
profissional

Atingimos
a marca
de 1,5 mil
estudantes

1997 **1999** **2006 a 2012** **2013** **2014 a 2016**

Criação da
1ª Unidade
de Ensino



Parceria Cambridge
University Press

1º Planejamento
Estratégico

Criação de **4**
Unidades
de Ensino



ATUAÇÃO | UNIDADES PRESENCIAIS



Grande São Paulo

(Brás, Butantã, Capão Redondo, Centro, Diadema, Monte Azul, São Miguel e Tatuapé)



Campinas



Rio de Janeiro

LOCALIZAÇÃO | STUDENTS E VOLUNTEERS



Volunteers



Students

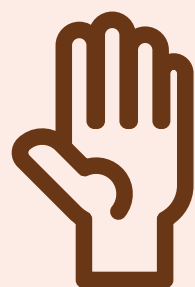
ESTUDANTES



A cada semestre abrimos novas vagas para o curso de inglês e selecionamos estudantes, de 11 a 25 anos, que estejam estudando ou tenham estudado em escola pública no Ensino Fundamental e Ensino Médio, ou que obtiveram bolsa integral em escolas particulares nesses anos. Quem se candidata tem um período específico para preencher o formulário, realizar prova de nivelamento de inglês e enviar a documentação para efetivar sua matrícula. Atualmente, todo o processo é realizado online pelo site da Cidadão Pró-Mundo. É necessário ter disponibilidade para participar das aulas aos finais de semana na Unidade de Ensino selecionada.



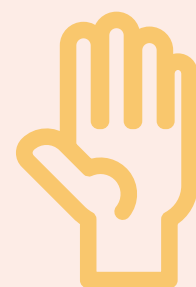
ESTUDANTES



54%
pretos e
pardos



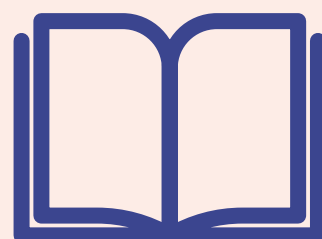
45%
brancos



1%
amarelos



88%
têm renda familiar entre
1 a 4 salários mínimos



95%
estudam em escola pública
ou em escola particular
com bolsa

33% ensino médio **41%** ensino superior



66%



33%



< 1% *

* Mulheres e homens trans, pessoas de gênero fluido ou gênero neutro, não-binários e outros.



“ **Logo que conhecemos a Cidadão Pró-Mundo pela internet,**

minha irmã e eu nos inscrevemos e fomos aceitas para estudar na Unidade João XXIII. Eu comecei na turma G no 2º semestre de 2019.

Mesmo durante a pandemia, a CPM foi muito ágil na transição para aulas online. Foi interessante presenciar a nova dinâmica e ver que as brincadeiras de sala se mantiveram mesmo à distância. Lá fiz amizades que mantenho até hoje.

Concluído o curso regular, iniciei o CPM Qualify que é um programa preparatório para testes de proficiência. O ambiente das aulas e o acompanhamento dos mentores contribuíram enormemente para eu ganhar mais confiança no inglês. Ao final do curso, uma professora sugeriu que eu desse aulas, ideia que eu já havia cogitado, mas não tinha levado a sério até então.

Com o apoio dos volunteachers, me inscrevi e já estou dando aulas. Esse ano acabei retornando à Unidade João XXIII, só que dessa vez como professora da turma G. Ironicamente, me encontro de volta ao ponto de partida, fico muito feliz ao observar o meu crescimento e como o inglês se faz presente em minha vida, desde os vídeos que recebo da minha irmã aos momentos de descontração em sala de aula.

Se você ainda não conhece a CPM, busque informações da ONG. O trabalho é muito gratificante, envolve inúmeros colaboradores e alcança muitas pessoas. Contrário à crença comum, apenas uma pequena parcela dos brasileiros fala inglês fluente e democratizar esse conhecimento é algo muito significativo.”

Giovanna Kussaka, ex-student e atualmente volunteacher da CPM.

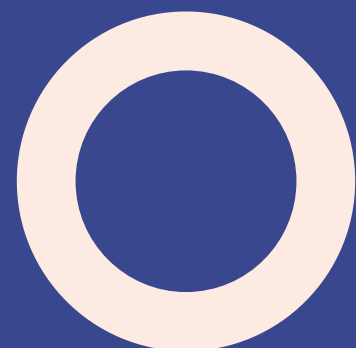
EQUIPE DE VOLUNTARIADO



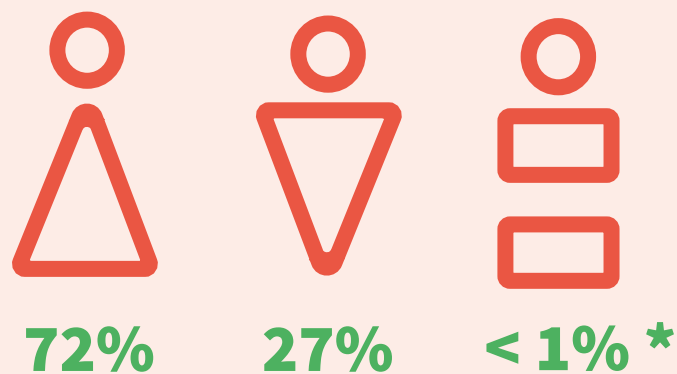
As pessoas que atuam voluntariamente na Cidadão Pró-Mundo são capacitadas através de treinamentos regulares e fazem uso de ferramentas específicas para garantir a qualidade da prestação de serviços que oferecemos e a execução das atividades da ONG.

Para atuar como volunteacher (ensinando inglês), é preciso falar inglês e ter disponibilidade para participar de aproximadamente 6 aulas por semestre e para preparar os materiais pré e pós-aula, não sendo necessário ter experiência prévia lecionando (oferecemos treinamento e suporte para a prática do ensino).

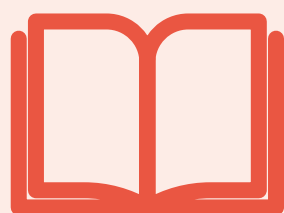
Para aqueles que não sabem falar inglês ou não se sentem confortáveis para dar aulas, é possível assumir função administrativa em uma das Unidades de Ensino, colaborando com atividades ligadas à gestão, à área financeira, à Comunicação, à metodologia pedagógica, entre outras.



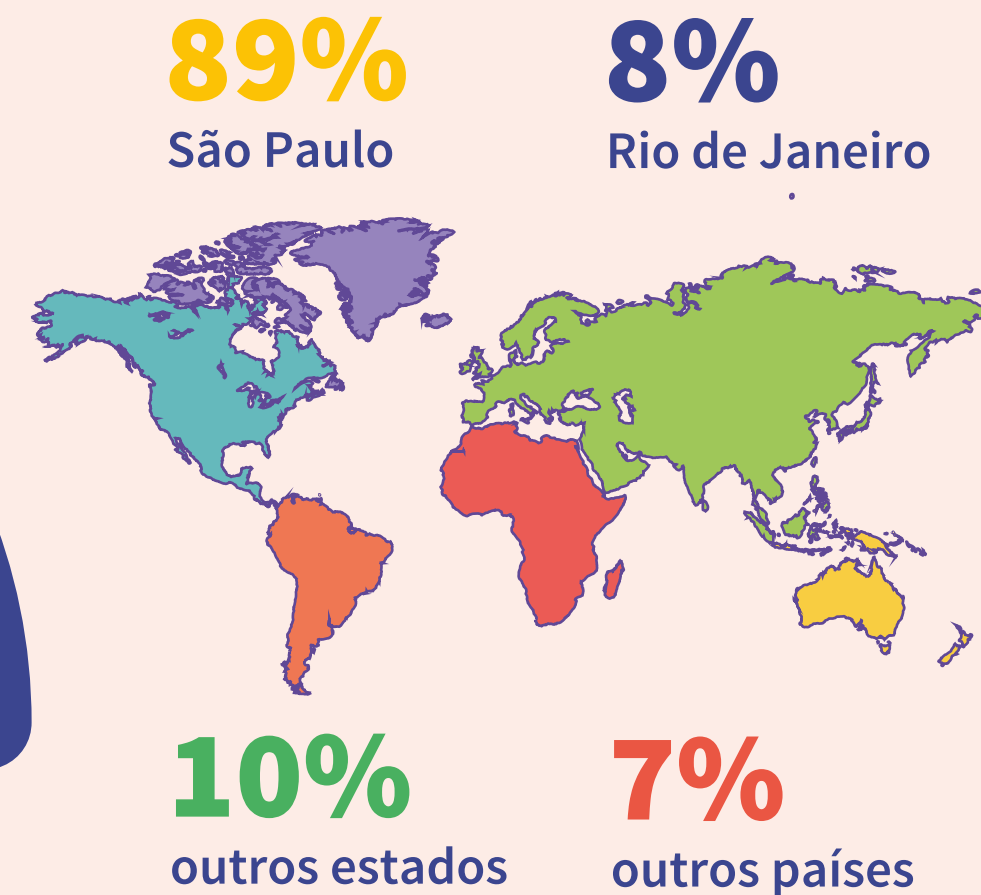
EQUIPE DE VOLUNTARIADO



* Mulheres e homens trans, pessoas de gênero fluido ou gênero neutro, não-binários e outros.



Conhecimento língua inglesa



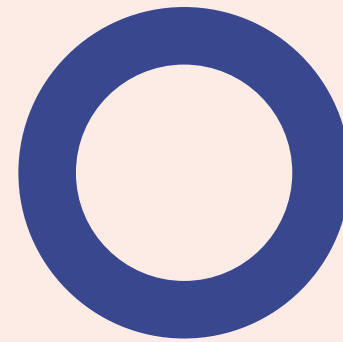

O QUE FAZEMOS



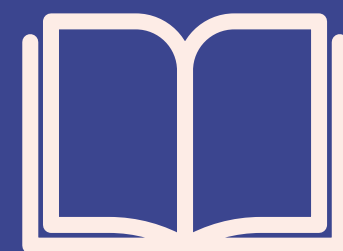
Os cursos de inglês da Cidadão Pró-Mundo são 100% gratuitos, oferecidos tanto em formato presencial quanto em opção virtual.

As aulas acontecem 1 vez por semana (aos sábados ou aos domingos, dependendo da Unidade de Ensino), e ao final de 10 módulos semestrais, os estudantes concluem o curso de inglês CPM.

Para aqueles que tenham interesse em continuar desenvolvendo suas habilidades em relação à língua inglesa, é possível fazer parte do CPM Qualify, curso preparatório para o exame de certificação internacional do sistema Cambridge.



Curso de inglês CPM

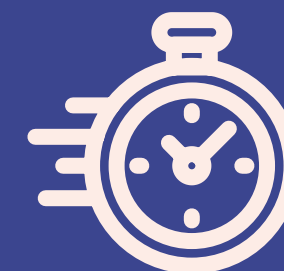


5 anos de curso

Materiais didáticos cedidos gratuitamente pela Cambridge University Press.

Estudantes concluem o curso com nível B1 de proficiência em inglês *

nível intermediário



PRESENCIAL

3h de aulas semanais gratuitas

VIRTUAL

2h de aulas semanais gratuitas

*Equivale ao terceiro nível do Quadro Europeu Comum de Referências para Línguas QECR.

Curso para certificação CPM (Qualify)

Estudantes que concluíram o
Curso de Inglês CPM preparados
para o exame de proficiência e
certificação de Cambridge



1 ano de curso

Aulas, materiais
e exames custeados
pela CPM e parceiros



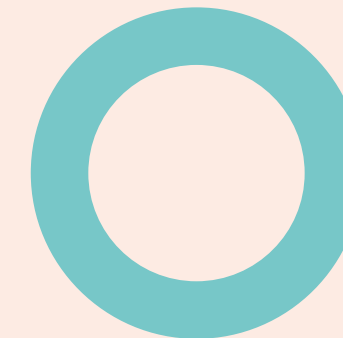
**3h de aulas
semanais**

**Resultados
2022**

81%
APROVADOS

Exame B1 Preliminary
nível intermediário

Exame B2 First
*nível intermediário
avançado*

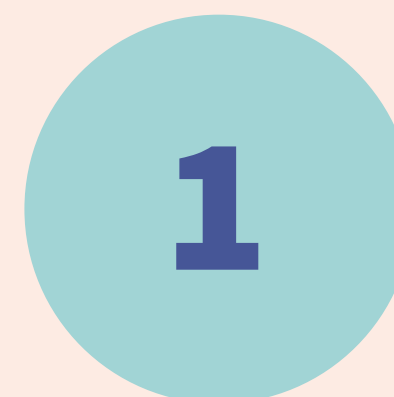
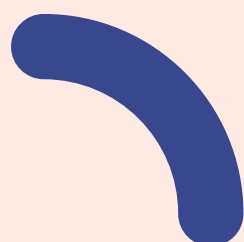


Metodologia inovadora

Na Cidadão Pró-Mundo, adotamos o método conhecido como "sala de aula invertida", metodologia que promove enormes vantagens para o processo de aprendizagem.

Benefícios

- Melhor desempenho
- Maior autonomia
- Melhor aproveitamento
- Desenvolvimento de pensamento crítico
- Estudantes mais capacitados(as)



Pre-class

Estudante realiza atividades pré-aula para se preparar para sua aula.



Aula (1x por semana)

Aplicação do conteúdo da semana, com atividades interativas entre turma e volunteachers.



Homework

Estudante reforça o que foi aprendido em sala de aula através de exercícios.

Material Didático

Estudantes e equipe de voluntariado utilizam material didático de alto nível para as aulas, o que inclui, além de conteúdo exclusivo (criado por equipe pedagógica especializada no ensino da língua inglesa), suporte dos livros didáticos da Cambridge University Press, tanto em seu formato físico quanto no formato online através dos aplicativos disponibilizados pela Cambridge.



Como complemento às aulas e tarefas, possuímos os **STUDY TIPS**, uma biblioteca de vídeos curtos contendo dicas de estudo e uma série de técnicas para ajudar no processo de aprendizado como uso de flashcards, atenção ativa, prática espaçada e outras.

Voluntariado | *Formato*

Para cada turma são designados de 4 a 8 volunteachers (pessoas que ensinam inglês), os quais participam de um rodízio para ministrar as aulas.

Com a aplicação do método inovador de voluntariado rotativo desenvolvido pela CPM, cada volunteacher participa de 6 a 8 aulas por semestre, em finais de semana previamente agendados (sábado ou domingo), e dedica em média 8h mensais para a preparação de materiais pré e pós-aula.

Essa dinâmica permite à equipe de voluntariado conciliar a agenda entre seus compromissos pessoais e sua vontade de colaborar com o desenvolvimento da sociedade, assim como oferece aos estudantes benefícios como o relacionamento com pessoas com diferentes experiências, culturas e sotaques.



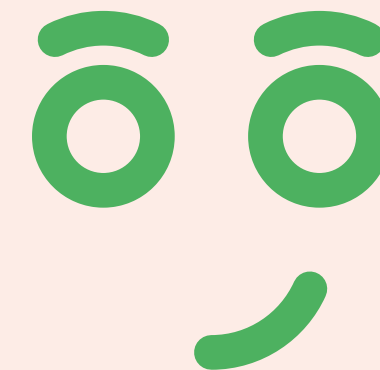
FDS 1
PROF. A+B



FDS 2
PROF. C+D



FDS 3
PROF. E+F



FDS 4
PROF. G+H

Voluntariado | Funções



Volunteacher

Durante o semestre, além das aulas designadas, o(a) volunteacher tem como responsabilidade acompanhar seus students, verificar se as atividades foram feitas, tirar dúvidas, aplicar as provas de speaking e se assegurar de que essas informações estão atualizadas nas fichas da turma. Em algumas Unidades, o(a) volunteacher pode se tornar tutor(a) de 1 ou 2 students, proporcionando assim um suporte extra ao desenvolvimento do(a) student.

Equipe Administrativa (EA)

A pessoa da Equipe Administrativa dá suporte à Diretoria da Unidade de Ensino nas atividades operacionais, assegurando que tudo esteja organizado para que as aulas e atividades das Unidades corram bem. Os(as) EAs ficam divididos(as) entre suporte nos dias das aulas, financeiro, comunicação, eventos e demais atividades que as Unidades possuam.



APRIMORAMENTO PEDAGÓGICO

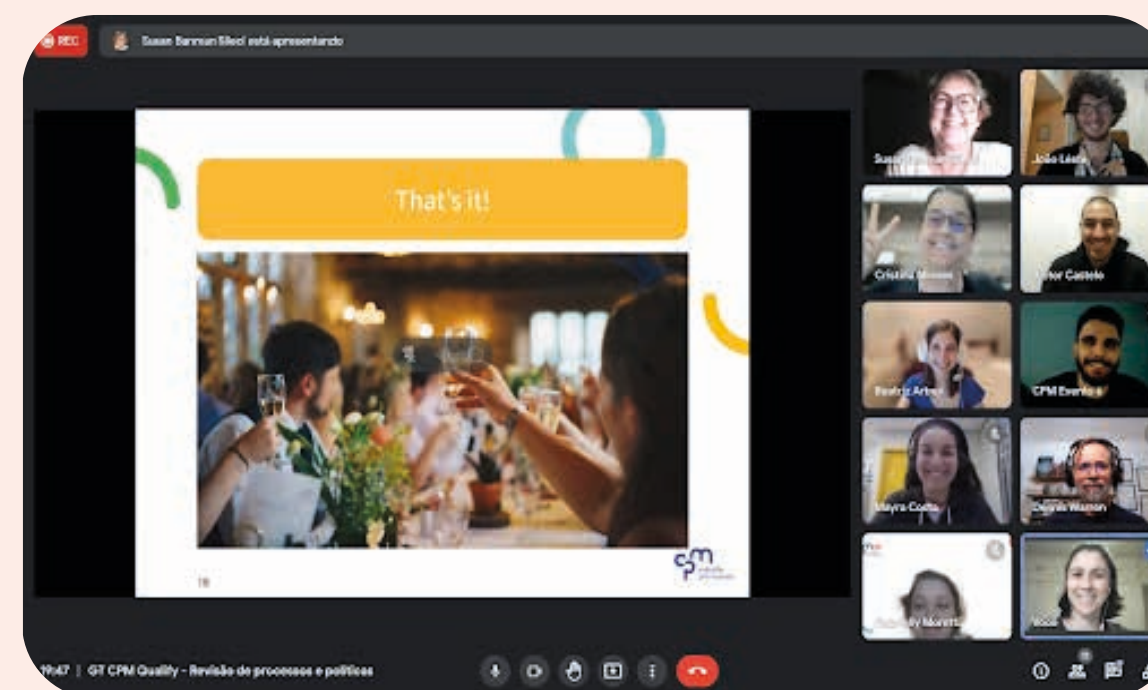


Grupo de Trabalho - CPM Qualify

Em 2022, criamos um grupo de trabalho (GT) para discutir assuntos do CPM QUALIFY, curso preparatório de alunos para os exames de Cambridge, nosso parceiro pedagógico.

Ocorreram mais de 10 encontros (aproximadamente 15hs) com a equipe de gestão do CPM Qualify, equipe contratada da CPM e profissionais da área de educação. No GT foram definidos os planos de ação para 2023, com foco em:

- Consolidação das políticas do CPM Qualify com o objetivo de formalizar os critérios e regras para estudantes e voluntários(as);
- Reformulação da trilha pedagógica do preparatório para melhor aproveitamento da carga horária, incluindo a troca do livro utilizado no curso;
- Rubricas para seleção de professores e capacitação da equipe de voluntariado.



Capacitação Voluntariado

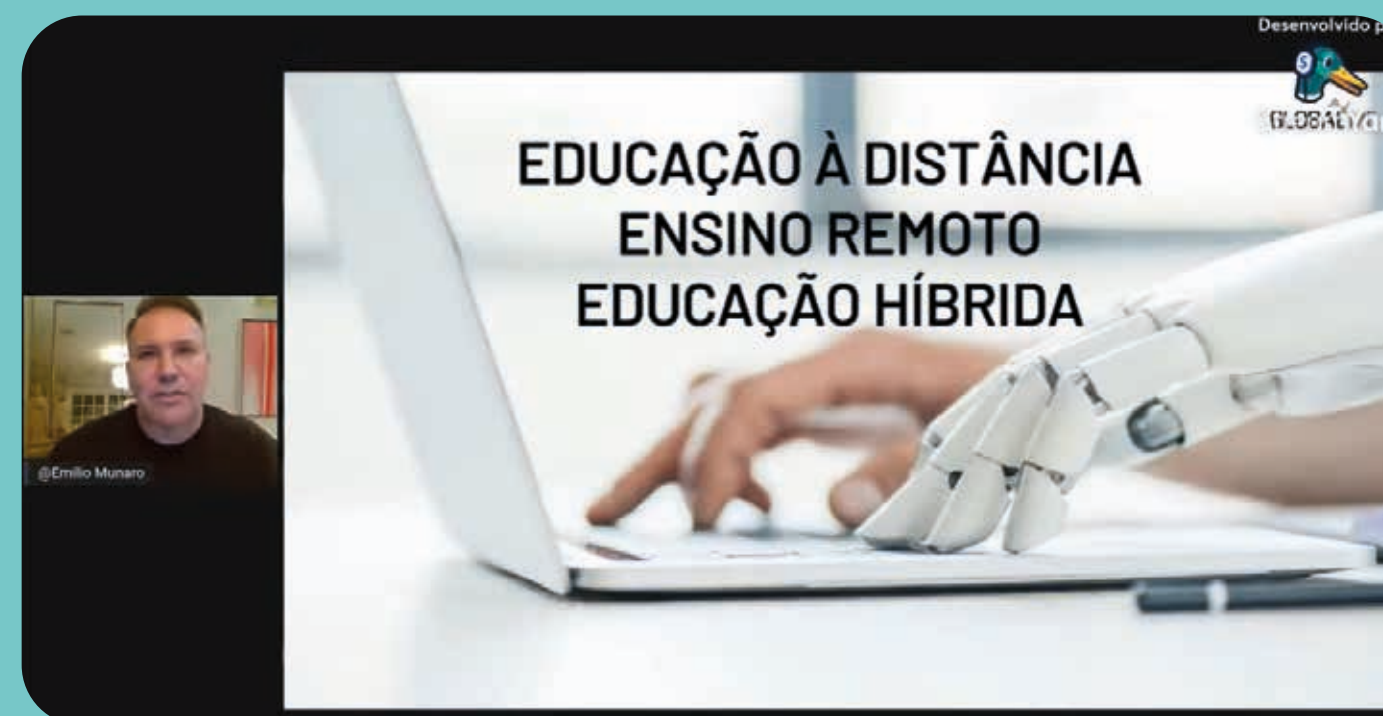
Oferecemos para nossa equipe de voluntariado tudo o que possam precisar em termos de ferramentas para organização e gestão das aulas. Além disso, proporcionamos diversos treinamentos e conteúdos para que nossos(as) volunteers se aperfeiçoem ainda mais.

No início de cada semestre, ocorre um grande evento de integração e treinamento que envolve todo o time de voluntariado da CPM. Uma manhã inteira onde temos, além do treinamento para quem está chegando, palestras e convidados(as) que trazem conteúdos pertinentes para a atuação de nossas equipes. O evento conta, semestralmente, com a participação de mais de 1.000 volunteers.

Possuímos ainda uma biblioteca com mais de 3h de conteúdo em vídeo para capacitação da equipe, além de guias, manuais e uma seção com respostas a perguntas frequentes, atualizados semestralmente.

Promovemos também 3 eventos de treinamento com duração de 1h para volunteachers, onde foram abordadas questões importantes como habilidades socioemocionais e do século XXI, além de técnicas de engajamento e empoderamento de jovens de escolas públicas.

Para as equipes de gestão da ONG, realizamos 2 edições do “Encontro Gestão CPM 2022” que abordou temas relacionados a comunicação assertiva, saúde mental e como dar feedback à sua equipe.



INDICADORES 2022

O curso da CPM em números

2.712

pessoas
matriculadas

7%

estudantes
evadiram

7%

estudantes
desistiram do curso

104

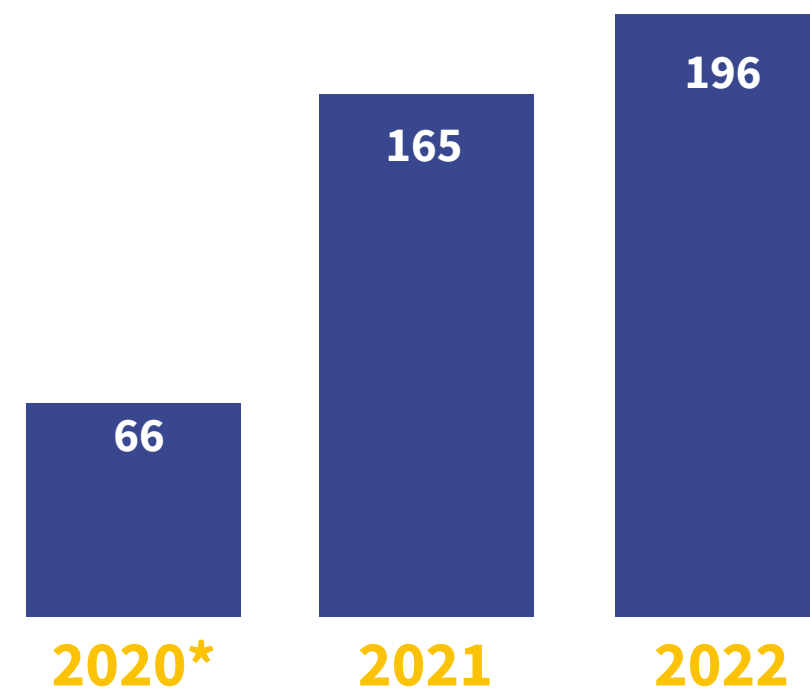
horas dedicadas ao estudo
da língua inglesa



O curso da CPM em números

78% estudantes aprovados(as)

196 pessoas formadas em 2022 na CPM



Crescimento - Pessoas formadas

Impacto

98% dos(as) estudantes concordam totalmente ou parcialmente que são capazes de aprender inglês no curso da CPM.

90% dos(as) estudantes reconhecem totalmente ou parcialmente que o curso da CPM possibilitará ou possibilitou que conseguissem um emprego, promoção, bolsa ou intercâmbio.

93%

de NPS em 2022

O Net Promoter Score avalia o grau de fidelidade do público.

*Não tivemos pessoas formadas no primeiro semestre de 2020 por conta da COVID-19

Curso para Certificação CPM (Qualify) em números | *por semestre*

Início do semestre

140 estudantes cursaram o Qualify

Durante o semestre

86 horas dedicadas ao estudo da língua inglesa

Ao final do semestre

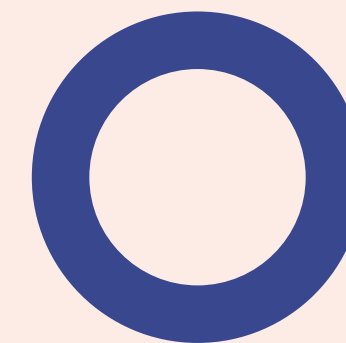
81% estudantes certificados(as) por Cambridge

Impacto

88% dos(as) estudantes reconhecem totalmente ou parcialmente que o Qualify possibilitará ou possibilitou que conseguissem um emprego, promoção, bolsa ou intercâmbio.



O voluntariado na CPM em números | *por semestre*



Início do semestre

839

novas pessoas inscritas

398

novas pessoas selecionadas

80%

retenção de voluntários(as)

Durante o semestre

16 horas dedicadas a capacitação

45 horas dedicadas ao trabalho voluntário

Impacto

88% NPS* em 2022

97% reconhecem que o trabalho que realizam impacta positivamente a vida de nossos(as) estudantes

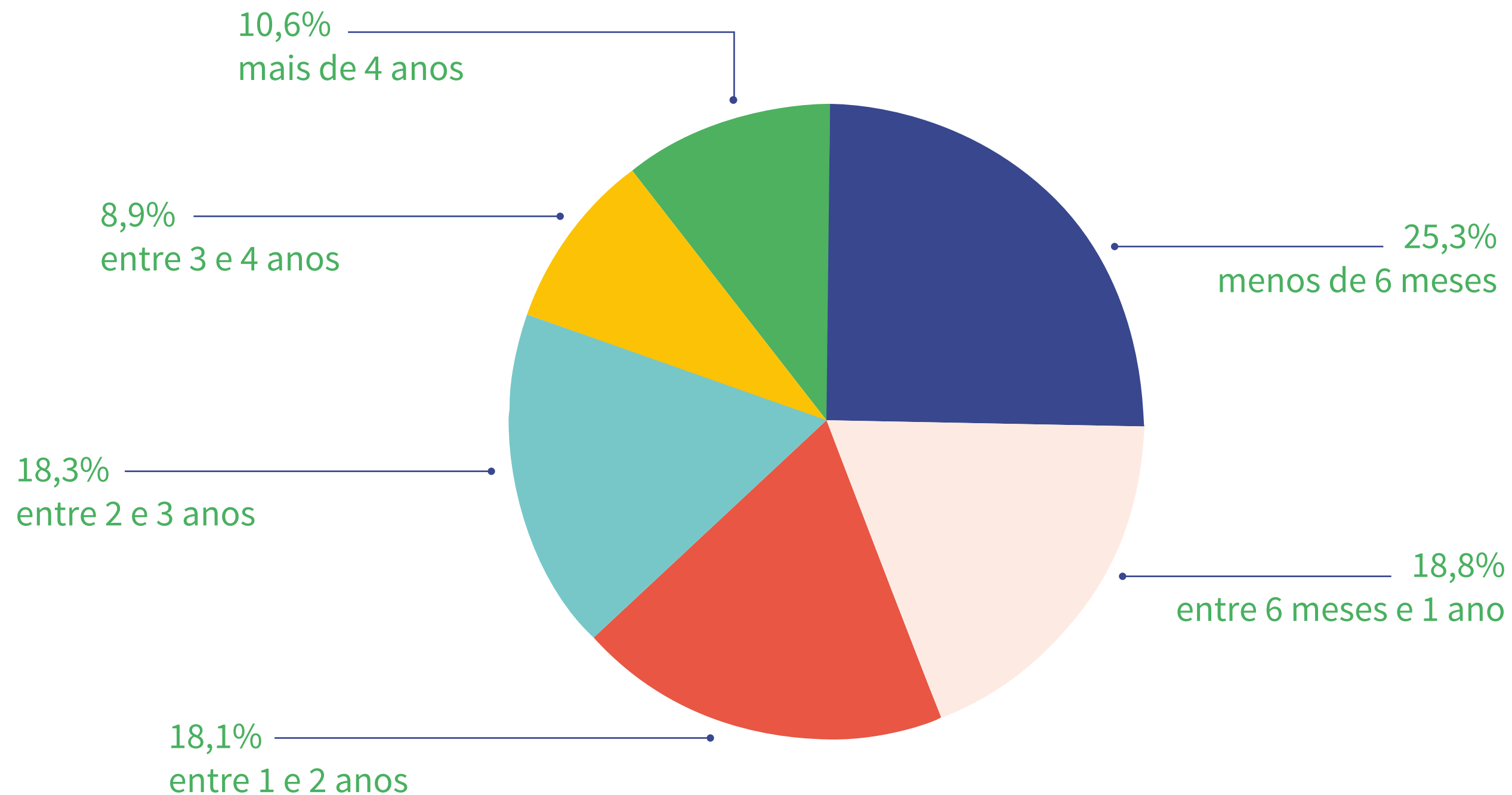


*O Net Promoter Score avalia o grau de fidelidade do público.

O voluntariado na CPM em números | *tempo de CPM*



75% das pessoas voluntárias permanecem na CPM por mais de 6 meses.



UNIDADE VIRTUAL



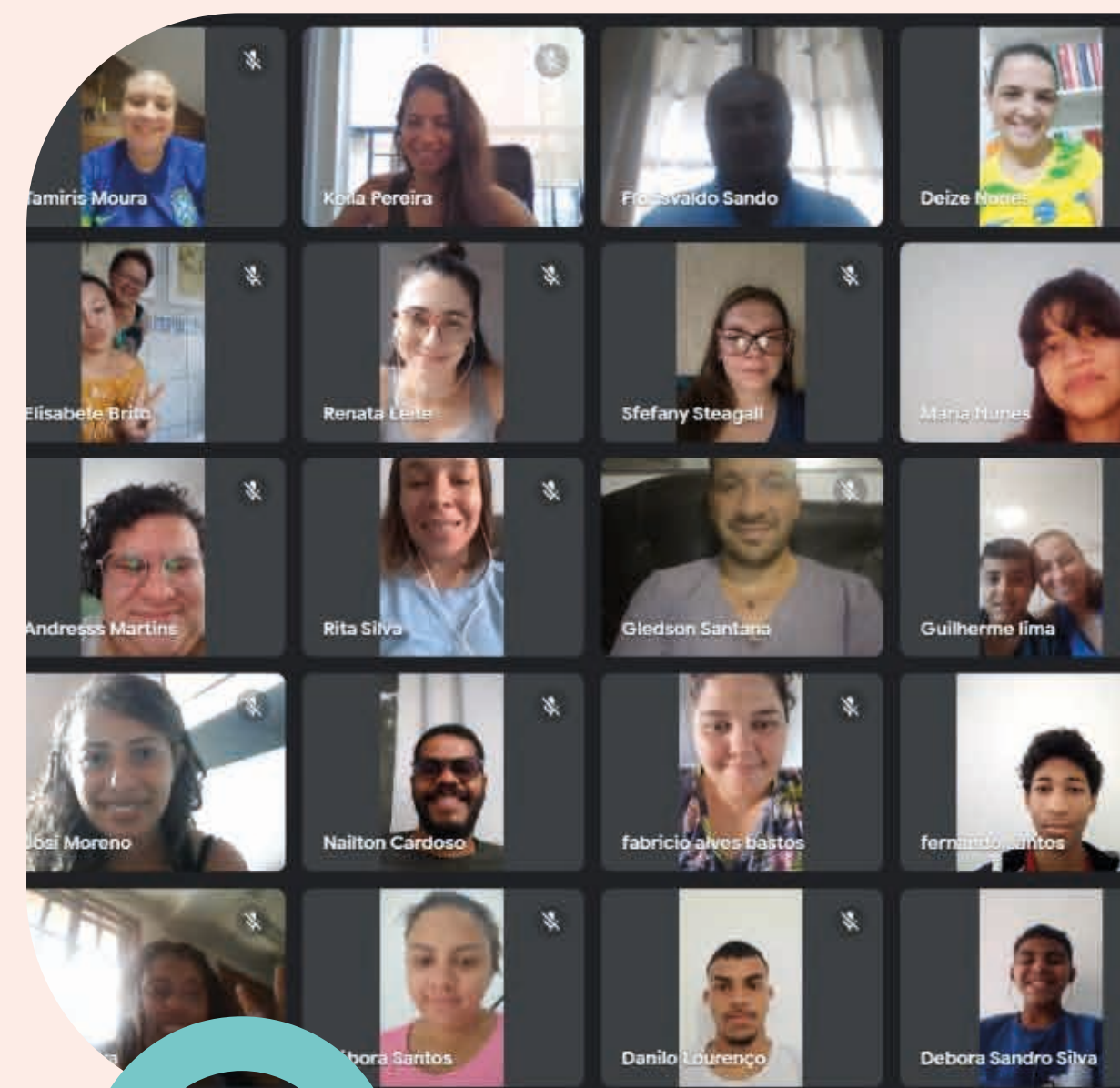
As aulas da CPM sempre foram presenciais. Com a pandemia de COVID-19, a ONG adaptou o modelo do curso de inglês para o formato online para que pudéssemos continuar nossas atividades mesmo com a impossibilidade de estarmos presencialmente.

Em 2022, com a amenização da pandemia, a CPM iniciou seu retorno para este formato, com a volta às aulas presenciais nas Unidades Campinas, Tatuapé e Diadema.

Considerando que fomos extremamente bem-sucedidos ao adaptar o formato do curso de inglês para a versão online, decidimos que, mesmo quando as aulas da CPM retornassem 100% ao modelo presencial, manteríamos a possibilidade de alunos continuarem no formato online na Unidade Virtual, criada no 1º semestre de 2022.

Assim, conseguimos ampliar nosso projeto para locais onde, até então, não conseguíamos atender. Hoje temos estudantes de todo o Brasil e voluntários de todos os lugares do mundo! Para estudar na Unidade Virtual, tiveram prioridade estudantes que não residiam nas cidades onde a CPM tinha Unidades de Ensino presenciais.

Iniciamos o 1º semestre com a oferta de aulas somente aos sábados. No 2º semestre, ampliamos para uma oferta aos domingos também.



A Unidade Virtual em números | 1º e 2º semestre

Primeiro semestre - aulas aos sábados

145

estudantes
matriculados(as)

11

turmas
abertas

161

volunteachers
e equipe administrativa



Segundo semestre - aulas aos sábados e domingos

283

estudantes aos
sábados

69

estudantes aos
domingos

20

turmas
abertas

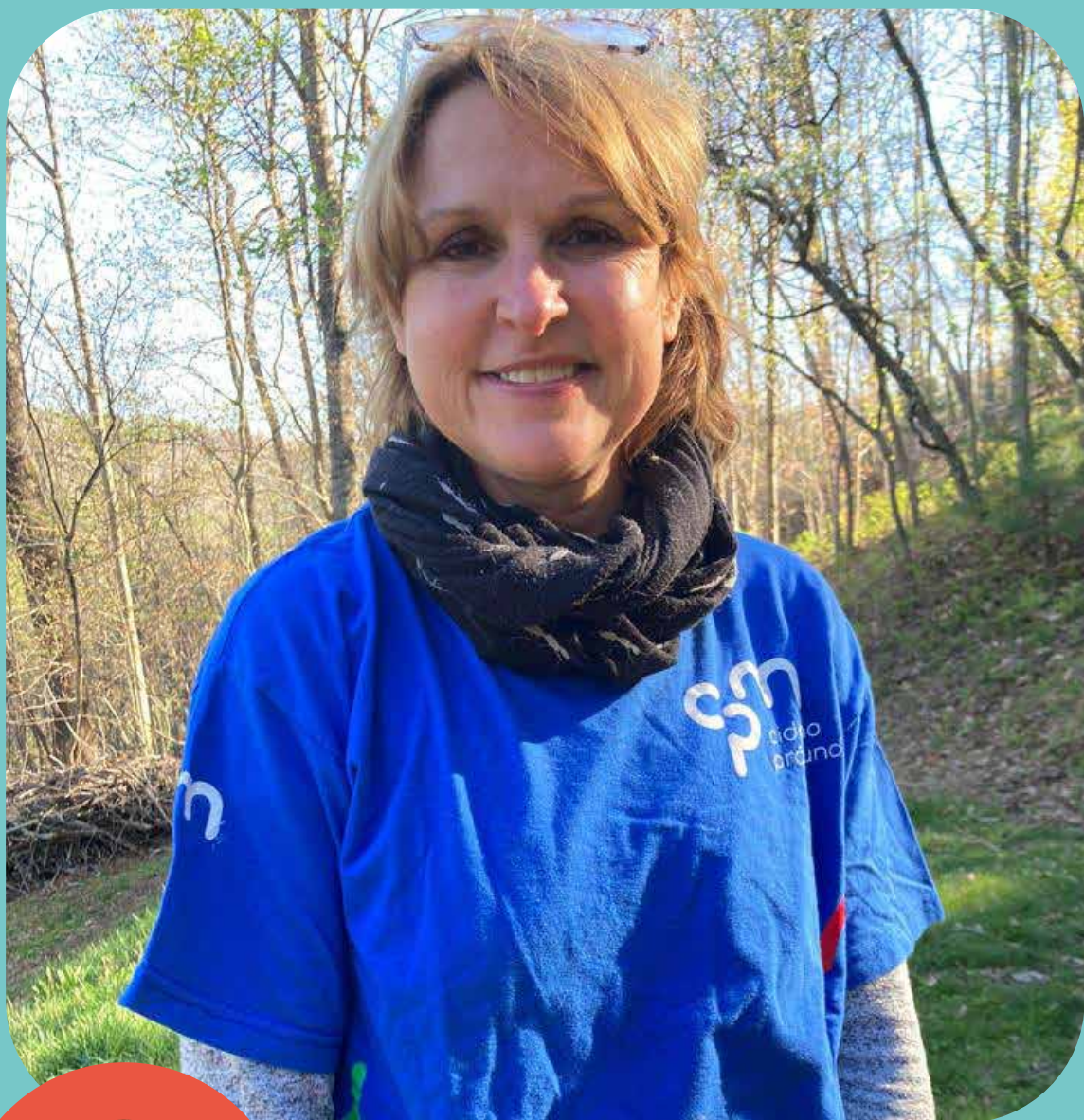
5

turmas
abertas

260

volunteachers
e equipe administrativa





“ O inglês oferece uma melhor chance para os estudantes avançarem em suas carreiras e criarem oportunidades que mudam suas vidas!

Eu soube que o curso da CPM poderia impactar a vida de estudantes brasileiros e jovens adultos, que talvez não tivessem acesso à instrução de inglês de outra forma. Ele foi criado por uma equipe de funcionários e voluntários dedicados, com um currículo excelente, um processo de apoio e treinamento de novos voluntários fáceis de aplicar e pessoas muito prestativas, o que tornou o ensino prazeroso.

A maioria dos "volunteachers" da CPM trabalha em áreas não relacionadas ao ensino e muitos foram inclusive estudantes da CPM ou aprenderam inglês de outras formas e entenderam a importância fundamental disso. Isso torna a experiência ainda mais significativa.

Também tenho a oportunidade de vivenciar o entusiasmo e a bondade dos brasileiros ao ensinar e orientar os alunos da CPM. Eles são curiosos, engraçados, engajados e uma alegria de estar junto e ensinar.”

Christine Banman, volunteacher da CPM na Unidade Virtual e residente nos Estados Unidos.

RETORNO ÀS AULAS PRESENCIAIS

O ano de 2022 marcou o retorno ao formato presencial para três de nossas Unidades de Ensino: Campinas, Diadema e Tatuapé.

Foi uma alegria para estudantes e voluntariado poder estar novamente juntos no mesmo espaço físico para a realização das aulas e atividades. A metodologia da sala de aula invertida, adotada no início da pandemia com o formato online, foi mantida devido à melhora no desempenho e aprendizado que proporciona, assim como outros recursos e atividades virtuais, que os alunos podem realizar em celulares sem grandes dificuldades. Em julho, também voltamos a realizar a formatura presencial, além do formato online, para alunos das Unidades de São Paulo. Essa celebração de students que concluíram os 5 anos de curso foi um momento de muita alegria e conexão, que incluiu o voluntariado, parceiros e as famílias dos estudantes.



CPM CONNECT

Devido aos impactos da pandemia em nossos(as) estudantes, demos continuidade ao projeto CPM Connect, que tem como objetivo entregar equipamento e/ou internet para aqueles que não possuem estrutura adequada para acompanhar as aulas de forma remota.

Em 2022, realizamos nova pesquisa para levantar necessidades dos(as) estudantes e priorizar aqueles mais afetados. Tivemos como resultado a entrega de **223 equipamentos (computadores ou tablets)** e conseguimos fornecer **internet 4G para 125 estudantes.**

Principais números

172

Computadores

51

Tablets

125

Planos de dados 4G





“ No Citibank, organização onde trabalho, temos a possibilidade de proporcionar o voluntariado aos funcionários

e oferecer aos jovens aprendizes, todos contratados de projetos sociais, estudar na CPM. Além de ter parceria com outros projetos que a Associação apoia, como o Reciclar.

Por conta disto, em 2020, acabei conhecendo a CPM enquanto buscava uma ONG para atuar. Me identifiquei com a proposta da organização de promover a oportunidade de inserção e integração social levando o ensino da língua inglesa para jovens de escolas públicas, pois vem de encontro aos nossos propósitos.

Iniciei minhas atividades na Equipe de Apoio e, atualmente, sou Diretora da Unidade Tatuapé. Para mim, é muito gratificante saber que podemos fazer a diferença na vida de nossos jovens.”

Tereza Menezes, Diretora Unidade Tatuapé Citi+Esperança e assistente no Citibank



EVENTOS PARA ESTUDANTES

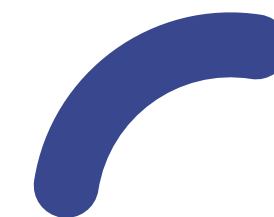
Buscando constantemente oferecer aos estudantes possibilidades que vão além do aprendizado do inglês,

a Cidadão Pró-Mundo esforça-se para contribuir com o desenvolvimento pessoal e profissional de seu público, assim como procura promover chances para que os estudantes possam gerar renda para suas famílias e comunidades aproveitando-se das oportunidades que o conhecimento da língua inglesa oferece.



- **CPM Talks:** considerando os interesses profissionais dos estudantes da CPM, promovemos três dias de palestras com profissionais das áreas de tecnologia, games e marketing para trazer informação e orientação para aqueles interessados em seguir carreira nessas áreas;
- A Bloomberg, parceira da CPM, **promoveu gratuitamente um dia de visita guiada em inglês no MAM de São Paulo** para **14 estudantes** que estavam se formando em nosso curso;
- **18 estudantes** da CPM em São Paulo tiveram a oportunidade de **conhecer o escritório do banco BTG Pactual** e passar o dia em conversas e trocas com profissionais da empresa sobre as possibilidades de carreira no mercado financeiro.

COMUNICAÇÃO



Nossa comunidade é grande e engajada. Para assegurar a comunicação com todo o ecossistema da Cidadão Pró-Mundo e com nossos públicos de interesse, utilizamos diversos canais e veículos, como uma newsletter bimestral, grupos de Whatsapp para contato rápido com estudantes e equipe de voluntariado, e perfis nas redes sociais (considerados atualmente como nossos principais meios para a captação de recursos humanos e financeiros).

19k

**Seguidores
Instagram**

3k seguidores
a mais que em 2021

14k

**Seguidores
Facebook**

1k seguidores
a mais que em 2021

11k

**Seguidores
Linkedin**

4k seguidores
a mais que em 2021

129k

**Contas alcançadas
no total**

111k

**Impressões
totais**





Campanhas | *Doações de Pessoas Físicas e 25 anos CPM*

Em 2022 iniciamos o plano de ampliação das doações de pessoas físicas, atrelado ao lançamento da campanha de comemoração dos 25 anos da CPM.



25 anos CPM

Criamos uma identidade visual personalizada que aplicamos em todos os materiais e comunicações. Além disso, planejamos uma série de conteúdos e ações durante o ano para comemorar este momento tão importante para nós. Contamos com a participação de estudantes da primeira turma da CPM em nossos treinamentos e formatura, publicamos depoimentos, a evolução da ONG nestes anos e materiais comemorativos.

Semana de Doar CPM

Em busca de ampliar a cultura de doação, diversificar ainda mais nossas formas de captação de recursos e aumentar a visibilidade da ONG entre o público geral, criamos a campanha Semana de Doar CPM. Nela convidamos as pessoas a investirem no ensino de um(a) estudante por 1 ano.

Em uma semana de campanha alcançamos:

50 novos(as)
doadores(as)

5k arrecadados em
doações pontuais
e mensais

9k a mais de receita
em 1 ano com novas
doações mensais



GESTÃO CENTRAL E GOVERNANÇA

Em 2022, voltamos a contar com uma diretoria de Gestão de Pessoas, com a chegada do diretor voluntário Luiz Felipe Marcondes Moraes e analista voluntária Katia Suguio, para cuidarem dos processos relacionados à equipe contratada e, principalmente, aos mais de 1.300 volunteers que atuam anualmente na CPM.

No âmbito da governança, foram realizadas diversas melhorias, lideradas pelo Comitê de Governança:

- Aprovação e divulgação do código de ética e conduta da Cidadão Pró-Mundo;
- Deliberação sobre regimentos internos dos Conselhos de Administração e Conselho Fiscal;
- Inclusão de novos integrantes no grupo de Associados;
- Início da revisão do Estatuto Social da CPM com apoio técnico do escritório Pinheiro Neto Advogados.



Programa de aceleração BTG Soma Educação

A CPM foi selecionada em edital para ser uma das 10 organizações sociais participantes do programa de aceleração BTG SOMA Educação em 2022,

que tem como objetivo fortalecer organizações sociais, visando o desenvolvimento de uma melhor gestão e contribuindo com a sustentabilidade financeira das instituições, por meio de um programa de formação e mentorias para lideranças de impacto.

A equipe da CPM participou, ao longo de 1 ano, de mais de 100 horas de capacitação e mentorias, para aprimorar seus conhecimentos e implementar um Plano de Desenvolvimento Institucional (PDI) com ações de melhoria e estruturação da gestão.

Conseguimos concluir o programa com sucesso e recebemos o Selo BTG Soma em evento de encerramento no BTG Pactual.



Certificações Conquistadas

Estamos felizes com as conquistas de três novas certificações em 2022, que reforçam nosso compromisso com a transparência, boa gestão e qualidade de ensino.

GOLD Preparation Centre por Cambridge Assessment English:

Devido aos ótimos resultados de aprovação dos estudantes do CPM Qualify, fomos reconhecidos com o selo de excelência como centro preparatório.

Certificação de Transparência e Gestão Phomenta:

Renovamos nossa certificação com a Phomenta, organização que certifica organizações sociais e promove educação em gestão e inovação no terceiro setor.

Certificação CAF International:

Também fomos reconhecidos internacionalmente pela Charities Aid Foundation como organização social validada para recebimento de doações internacionais.




TRANSPARÊNCIA E GESTÃO



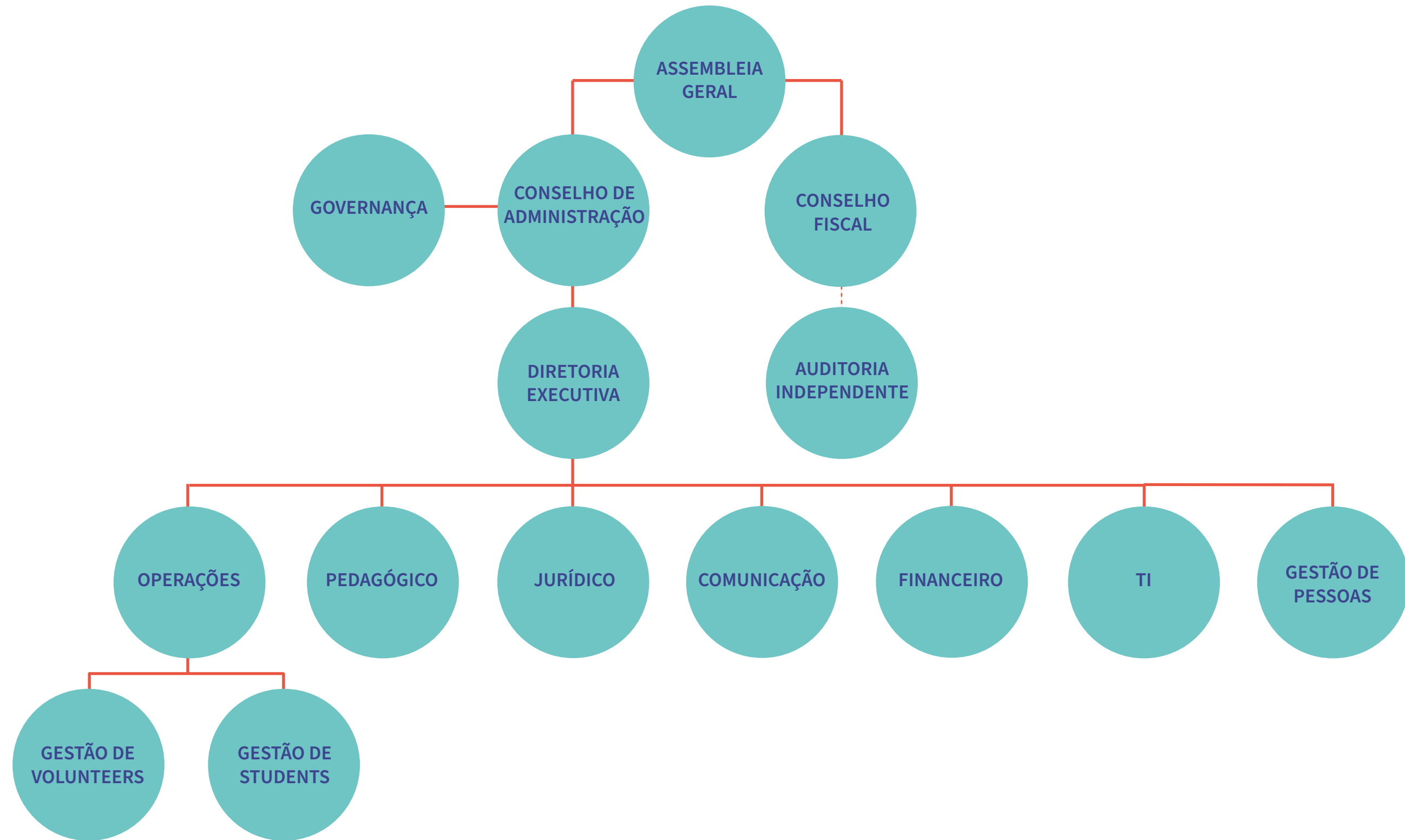
A CPM atua com base em uma **estrutura matricial** de Administração Central e Unidades de Ensino, conforme é possível verificar nos organogramas a seguir.

Com exceção do cargo de Diretora Executiva, todos os demais cargos de gestão da ONG são ocupados por pessoas que atuam voluntariamente, tanto no grupo de Associados quanto nos Conselhos de Administração e Fiscal e na Diretoria. Para desempenhar suas funções estratégicas, a liderança da Cidadão Pró-Mundo conta com o suporte de uma equipe contratada, formada por especialistas de extrema qualificação técnica em suas respectivas áreas de atuação. Em 2022, esta equipe era composta por 8 profissionais remunerados: Gestora de Operações, Gestora Pedagógica, Analista de Comunicação, Analista de Operações e Projetos, Analista de T.I., Analista de Suporte de T.I. Assistente Administrativo-Financeiro e Consultora Pedagógica.

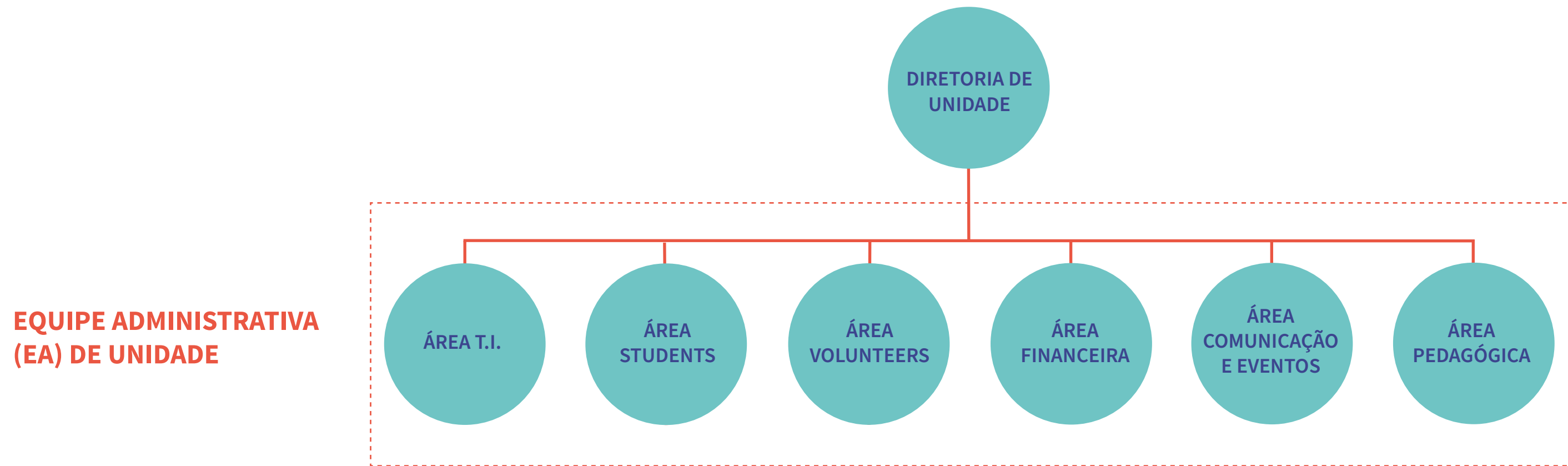


Observação: neste ano, excepcionalmente, as demonstrações financeiras e relatório de auditoria externa de 2022 serão apresentados posteriormente e disponibilizados em nosso site até o final do segundo semestre de 2023.

Organograma Administração Central

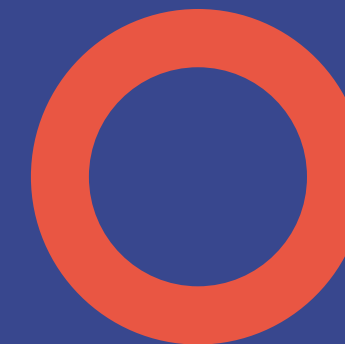


Organograma Unidade de Ensino CPM



**EQUIPE ADMINISTRATIVA
(EA) DE UNIDADE**

PARCERIAS



Difícilmente conseguimos resultados significativos trabalhando sozinhos.

A CPM conta com parceiros estratégicos que são essenciais para realizarmos nossa missão de levar ensino de inglês gratuito para estudantes de escolas públicas do Brasil.

Temos como principais modelos de parcerias:

- **Doação de produtos e serviços;**
- **Aporte financeiro para manutenção das atividades;**
- **Voluntariado corporativo.**

Todas as contribuições são extremamente importantes para garantir a realização dos nossos cursos e, principalmente, a qualidade e efetividade de nosso impacto.

Somos imensamente gratos por todos os parceiros de 2022 que colaboraram para os resultados incríveis desse ano.





“Aqui na Bayswater Foundation estávamos a procura de um projeto no Brasil para fecharmos parceria.

Encontramos a CPM através de pesquisa no Google por novos projetos que oferecem aulas de inglês gratuita para jovens brasileiros de baixa-renda. Fechamos a parceria pois a CPM está alinhada com a missão, visão e valores da Bayswater. Também vimos a oportunidade de impactar alunos que, provavelmente sem o nosso funding, não teriam acesso às aulas de inglês.

Atualmente, a Bayswater Foundation apoia diretamente, através de incentivo financeiro, 350 alunos das Unidades Campinas e Diadema da CPM, para que esses jovens possam aprender inglês. Nosso objetivo é ajudar a CPM a expandir o seu impacto para novos alunos.

A nossa parceria com a CPM está sendo muito gratificante, tanto por ser o primeiro projeto com apoio para mais de 100 alunos, quanto por já termos duas colaboradoras que visitaram a unidade. Eu, que sou gerente de projetos na Bayswater Foundation, e a Débora, nossa gerente de vendas no Brasil, onde pudemos conhecer mais o trabalho da CPM e sentir de perto o impacto que o projeto tem na vida desses jovens.

Além disso, pude compartilhar um pouco de minha jornada como bolsista em um dos melhores colégios da Suíça com os jovens da CPM. Realmente somos muito gratos por poder ajudar jovens a terem mais oportunidades em suas jornadas e esperamos poder colaborar por mais anos!”

Louise Ferreira, Gerente de Projetos na Bayswater Foundation.

PARCEIROS 2022



EQUIPE 2022

CONSELHO DE ADMINISTRAÇÃO

Célia Assis
Emílio Munaro
Isabela Damatto
João Madureira
Marcos Fernandes

CONSELHO FISCAL

Lucilene Prado
Renata Theil
Tereza Kaneta
Ticiane Shiki (*suplente*)

ASSOCIADOS

Arthur Dassin
Camila Colnago
Cristiane Martins
Eduarda Azevedo
Emilio Munaro
Isabela Damatto
Karine Ribeiro
Kayque Ivamberto
Letícia Santos Vaz
Lilian Assis
Lúcia Barros
Luciene Nascimento

Ludmilla Fregonesi
Marcos Fernandes
Marlon Sousa
Mateus Dias
Pollyanna Marra
Renata Kawabe
Sarah Morais
Tawany Santos
Tereza Kaneta
Ticiane Shiki
Victor Leite

ASSOCIADOS MANTENEDORES

Marcelo Yamano
Lívia Martini
Samira Miguel

DIRETORIA EXECUTIVA

Ludmilla Fregonesi (*posição remunerada*)

DIRETORIA DE ÁREAS

Comunicação: Camila Colnago (*posição voluntária*)

Jurídico: Karine Ribeiro (*posição voluntária*)

Financeiro: Marcelo Yamano (*posição voluntária*)

Gestão de Pessoas: Luiz Felipe Moraes (*posição voluntária*)

EQUIPE CONTRATADA

Gestora de Operações e Projetos: Thais Sicchieri

Gestora Pedagógica: Susan Banman Sileci

Consultora Pedagógica: Cristina Norões

Analista de TI: Jessé Moreira

Analista de Suporte de TI: Cássio Perpétuo

Analista de Operações e Projetos: Marcelo Beiriz

Analista de Comunicação: Gabrielly Moretti

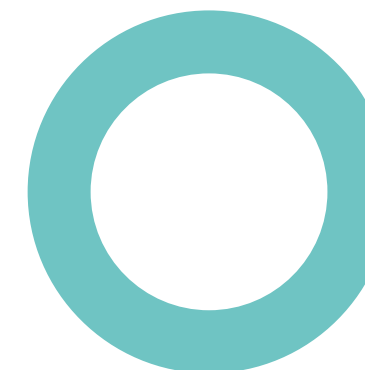
Assistente Administrativo-Financeiro: Lucas Barbosa de Sousa

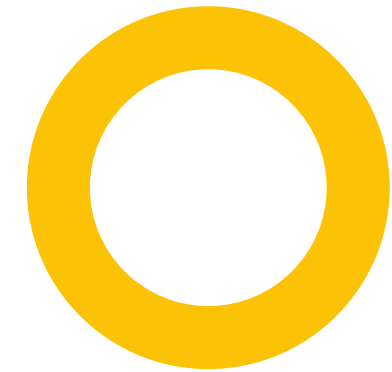
EQUIPE VOLUNTÁRIA

Captação de Recursos: Maíra Teodoro

Assistente de Comunicação: Ana Carolina Vaz

Assistente de Gestão de Pessoas: Katia Suguio





DIRETORIA DE UNIDADES DE ENSINO (posições voluntárias)

Botafogo: João Léste / Ruan Campos

Brás: Caroline Chameh / Juliane Rubio

Campinas: Ildebrando Junior / Maria Aparecida / Priscila Gorgulho

Capão Redondo: Caroline Cintra / Debora Amaral / Rosangela Santos de Jesus

Curso para Certificação CPM (Qualify): Beatriz Arbex / Carolina Monterisi

Diadema: Luanda Medeiros / Ricardo Nagato

João XXIII / Butantã : Bruna Santos / Filipe Sorte / Pedro Santos

Monte Azul: Guilherme Barros / Kayque Santos / Letícia Vaz / Mateus Dias

Real Parque: Dalmo Naville

Tatuapé Citi+Esperança: James Ferreira / Myrna Biondo / Tereza Menezes

Unidade Virtual: Juliana Saliba / Lilian Aceiro / Tereza Menezes / Ester Martins / Amanda Vestri



Be The Change

www.cidadaopromundo.org
[@cidadaopromundo](https://www.instagram.com/cidadaopromundo)

cpm
cidadão
pró-mundo

